



Centrales Villageoises
LURE - ALBION

RÉUNION PUBLIQUE

21/11/2025

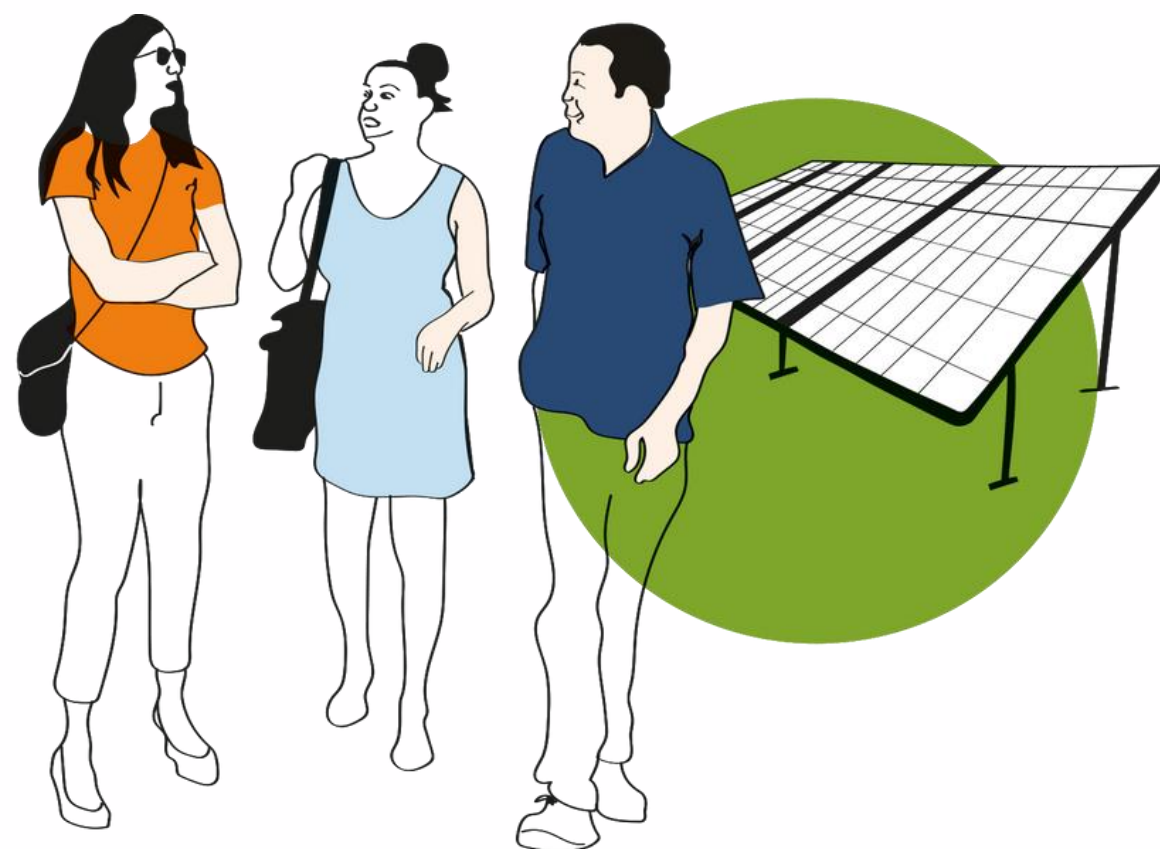
La centrale villageoise
d'**autoconsommation collective**
photovoltaïque à **Banon**



Centrales Villageoises

LURE - ALBION

DÉROULEMENT



- 1 QUI SOMMES NOUS ?
- 2 NOS ACTIVITÉS “PHOTOVOLTAÏQUES”
- 3 LA CENTRALE DE BANON, C’EST DU CONCRET !
- 4 COMMENT ET POURQUOI S’ENGAGER ?

QUI SOMMES NOUS ?

La coopérative

2015

CRÉATION DE LA
COOPÉRATIVE

86

SOCIÉTAIRES
PARTICULIERS

12

PERSONNES
MORALES



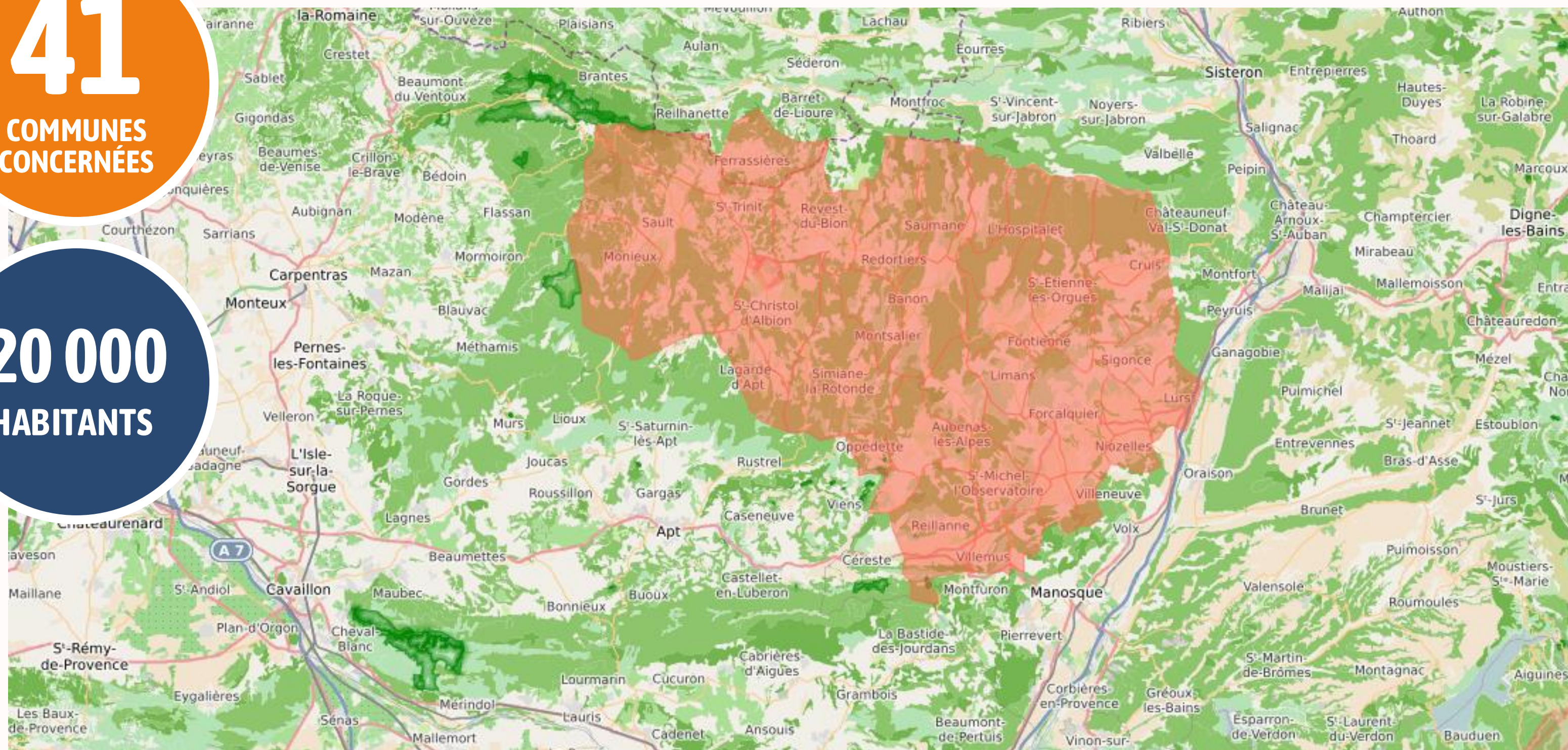
QUI SOMMES NOUS ?

Le territoire Lure-Albion

41

COMMUNES
CONCERNÉES

20 000
HABITANTS



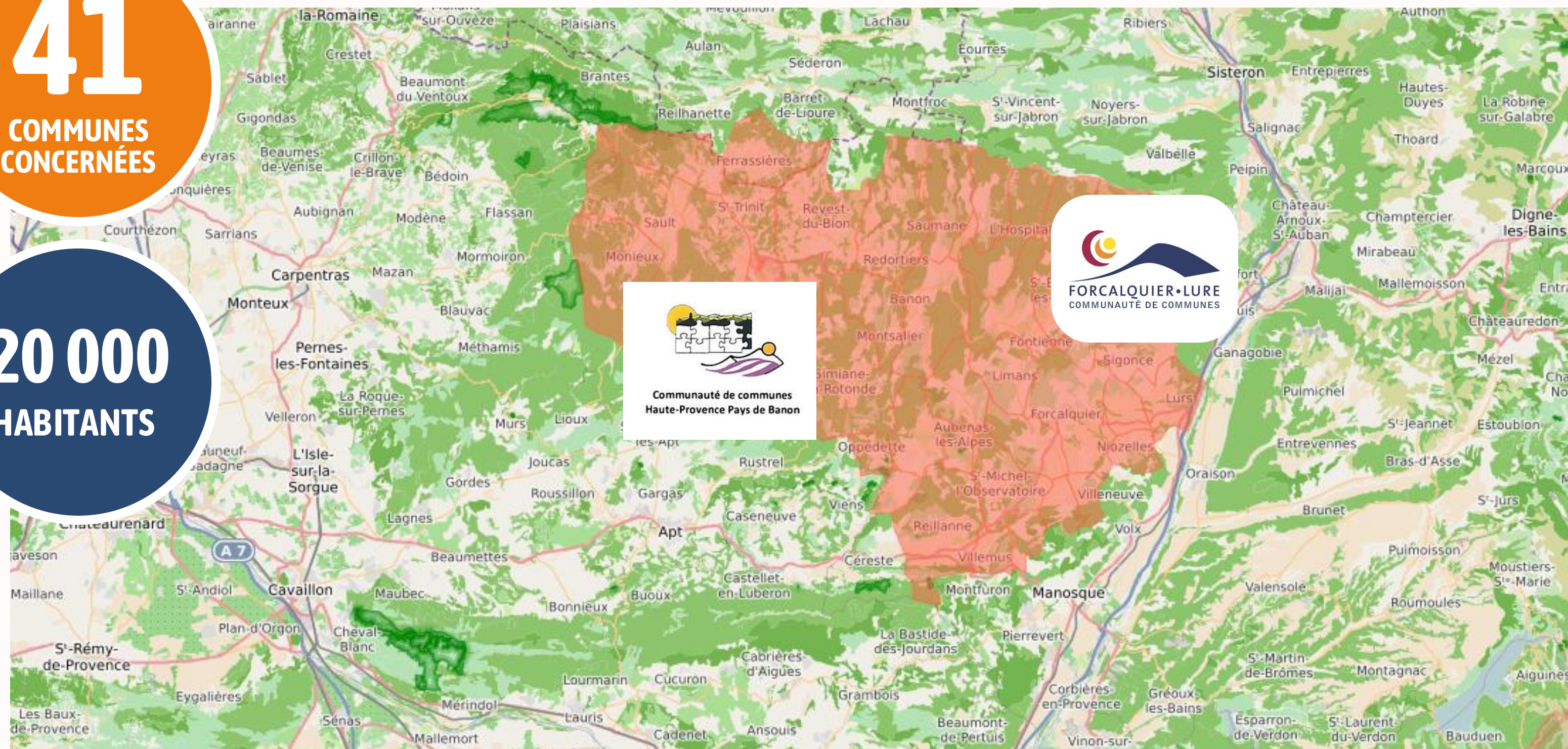
QUI SOMMES NOUS ?

Le territoire Lure-Albion

41

COMMUNES
CONCERNÉES

20 000
HABITANTS



VENTE AVEC OBLIGATION D'ACHATS PAR EDF

CHIFFRES CLÉS

12

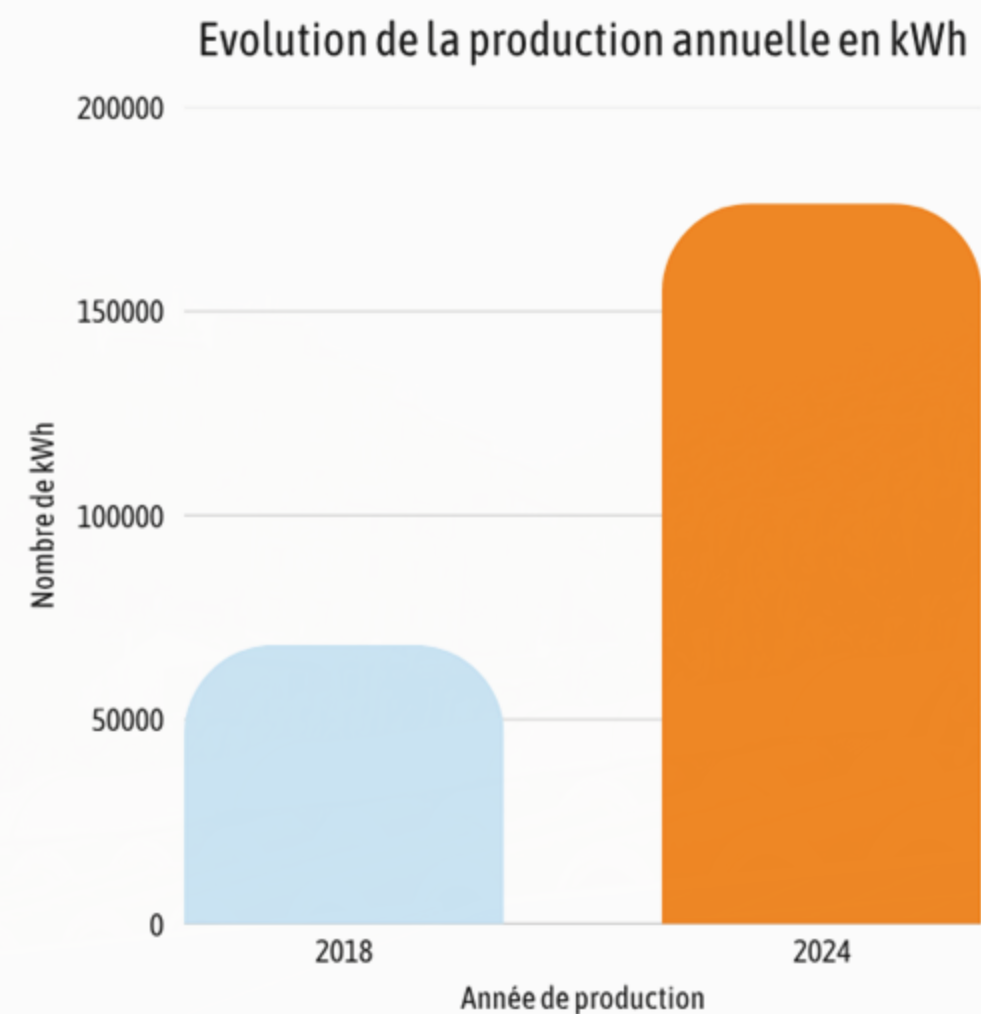
CENTRALES
EN SERVICE

135^{KWC}

PUISSANCE
TOTALE

34 000[€]

CA EN 2024



6 toitures mises en service début 2017

6 autres mises en service en 2020

**Toute la production électrique faite par chaque toiture est injectée sur le réseau Enedis.
Cette électricité est revendue à EDF via un contrat de 20 ans.**

Le tarif d'achat par EDF est révisable chaque trimestre :

0,2463 €/kWh en décembre 2017

0,1580 €/kWh en Janvier 2020

Actuellement 0,095 €/kWh (pour 36 à 100kWc)

Les toitures sont louées aux propriétaires qui pourront récupérer l'installation au terme du contrat avec EDF.

VENTE AVEC OBLIGATION D'ACHATS PAR EDF

PROJETS RÉALISÉS



**ANCIEN CENTRE
DE LOISIRS**

📍 BANON

8,10
KWC INSTALLÉS



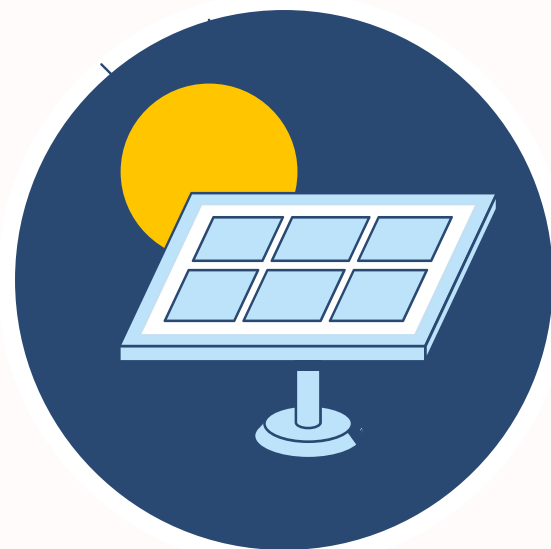
Notre raison d'être

Produire et consommer localement
une énergie solaire partagée, jamais
sur les terres agricoles ou
naturelles...

Imaginez une énergie locale, partagée et solidaire !



L'AUTOCONSOMMATION COLLECTIVE (ACC)



PRODUCTION

Des toitures, ombrières et sites adaptés sont équipés de panneaux photovoltaïques pour produire une énergie renouvelable et locale.



PARTAGE

L'électricité produite est consommée directement par les habitants, entreprises et bâtiments publics du territoire.



BÉNÉFICES

Des économies sur la facture, une énergie propre, partagée, gérée en mode coopératif et plus de sobriété énergétique.



Notre mission

Produire ici, consommer ici !
Partager l'électricité solaire entre
habitants, entreprises et lieux publics.

LA CENTRALE VILLAGEOISE DE BANON

— LA 1ère CENTRALE D'AUTOCONSOMMATION COLLECTIVE DU TERRITOIRE !

Imaginez une énergie locale,
partagée et solidaire !

à Banon ?

C'est possible avec vous!

LA CENTRALE VILLAGEOISE DE BANON

— LA 1ère CENTRALE D'AUTOCONSOMMATION COLLECTIVE DU TERRITOIRE !



LA CENTRALE VILLAGEOISE DE BANON

— LA 1ère CENTRALE D'AUTOCONSOMMATION COLLECTIVE DU TERRITOIRE !

1200^{M2}

SURFACE AU SOL

300^{KWC}

PUISSANCE
TOTALE

420^{MWH}

PRODUCTION
TOTALE

600

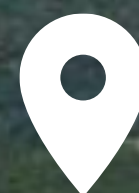
PANNEAUX

300 000€

COÛT GLOBAL

TERRAIN
ANTHROPIsé

SITE DE L'ANCIENNE
DÉCHARGE DE BANON



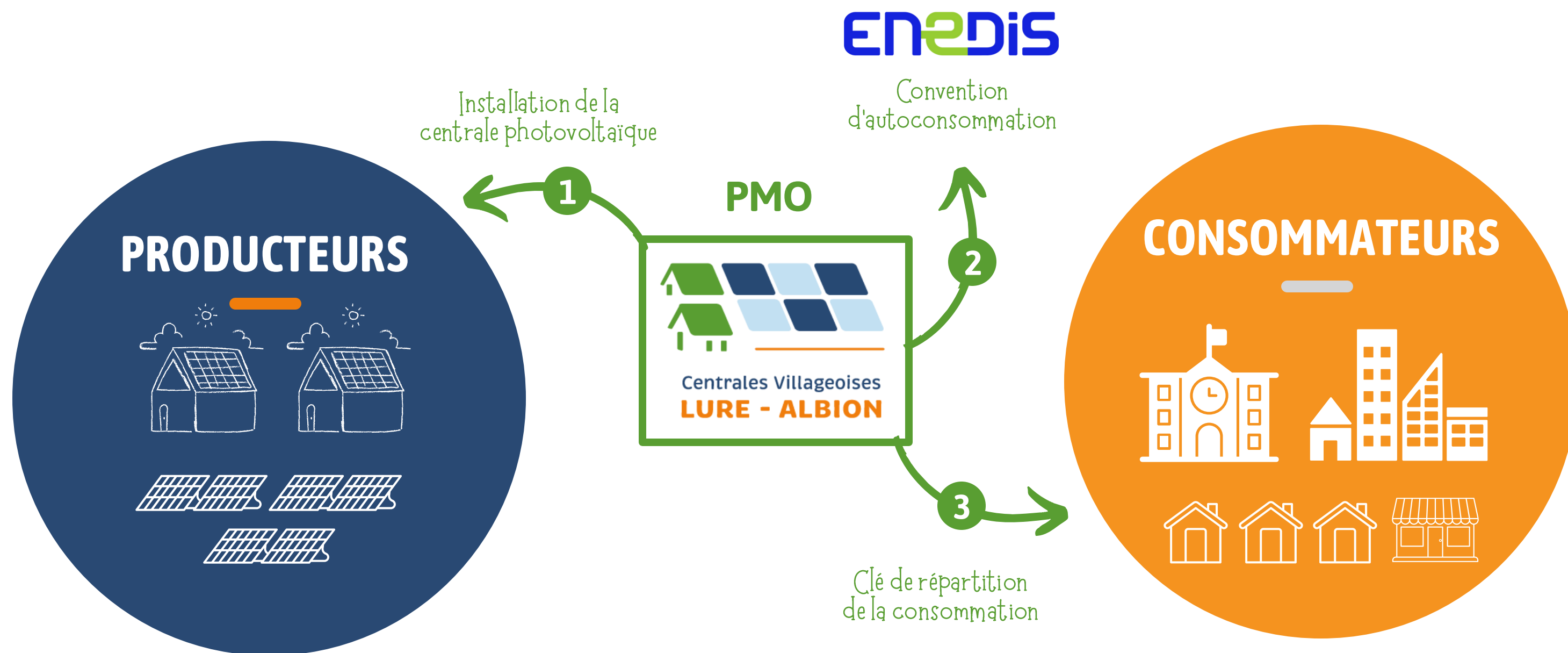
**fin 2026 /
début 2027**

MISE EN ŒUVRE

LA CENTRALE VILLAGEOISE DE BANON

— LA PERSONNE MORALE ORGANISATRICE

LA PMO EST L'ENTITÉ JURIDIQUE QUI RÉUNIT TOUS LES PARTICIPANTS DE L'OPÉRATION D'ACC



COMMENT S'ENGAGER ?

— LA 1ère étape : devenir sociétaire de la coopérative !

Votre participation et engagement financier conditionne en grande partie la création des ACC et donc la production et la consommation d'une énergie locale, solidaire et partagée.

**Ensemble, nous construisons l'avenir
énergétique de Lure-Albion !**

COMMENT S'ENGAGER ?

— LA 1ère étape : devenir sociétaire de la coopérative !

Devenir sociétaire
en acquérant 1 ou
plusieurs parts



100€

=

1
PART

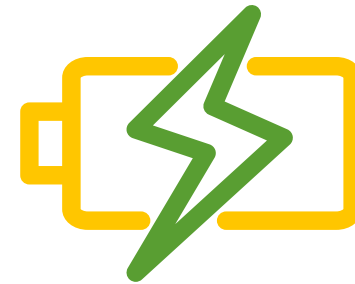
=

1
VOIX



JE PEUX ÊTRE CLIENT

de la Centrale Villageoise
et consommer une énergie
locale produite sur mon
territoire...



JE FAIS DES ÉCONOMIES

d'électricité avec l'auto-
consommation collective
sans avoir besoin de
changer de fournisseur
d'électricité...



JE SOUTIENS UN PROJET

local, coopératif, durable,
solidaire et écologique
porté par des citoyens et
au service de mon
territoire de vie...



J'OUVRE UN CCA

Montant minimal de 500€
avec une rémunération de
2,5% et un blocage des
fonds pendant une durée
de 5 ans...

POUR ALLER PLUS LOIN

— ET MAINTENANT ?

- **1ère étape : devenir sociétaire et remplir le bulletin d'adhésion** (papier ou site web)
- **2ème étape : je suis ambassadeur du projet et fais connaître la Centrale Villageoise !**
 - Je distribue des flyers et bulletins d'adhésion à mon entourage...
 - Je réussis à engager 3 nouveaux sociétaires à minima...
 - Je prends contact avec un membre du Conseil de Gestion pour m'investir dans le fonctionnement de CVLA
- **3ème étape : rendez-vous en février 2026**
 - Etat des lieux des nouvelles adhésions et nombre de sociétaires
 - Réunion d'avancement et suivi du projet avec tous les sociétaires
 - Co-construction de la PMO

**Ensemble, nous construisons
l'avenir énergétique de Lure-Albion !**